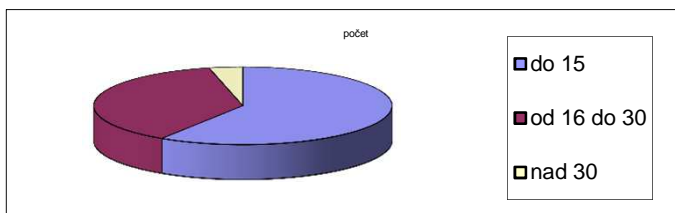


## DEN BEZ AUT- výsledky v gymnáziu Postupická

(Všechny údaje o osobách v každé tabulce byly zaokrouhleny, aby počet osob byl vždy 110.)

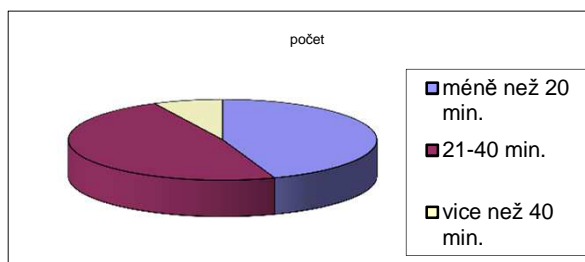
1) Kolik je vám let?

	počet
do 15	65
od 16 do 30	41
nad 30	4



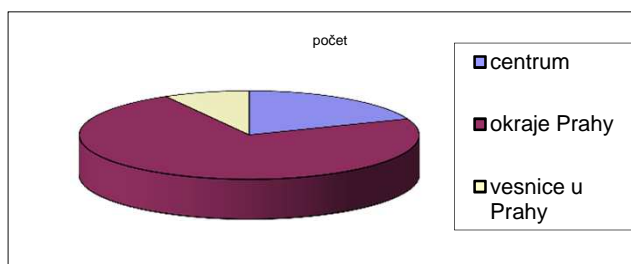
2) Jak dlouho se dopravujete do školy?

	počet
méně než 20 min.	49
21-40 min.	53
více než 40 min.	8



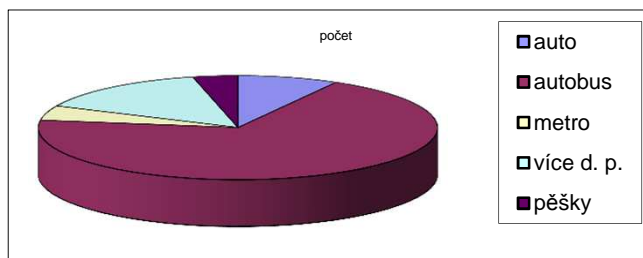
3) V jaké části Prahy bydlíte?

	počet
centrum	21
okraje Prahy	80
vesnice u Prahy	9



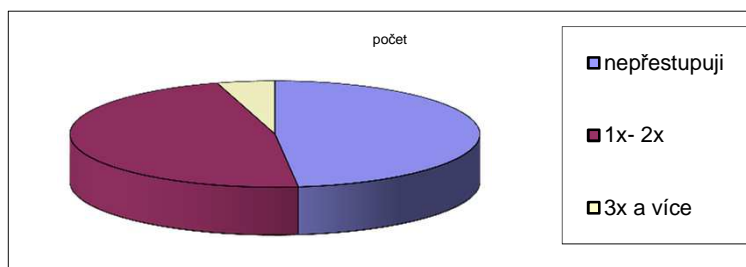
4) Jaké dopravní prostředky používáte při cestě do školy?

	počet
auto	9
autobus	76
metro	5
více d. p.	16
pěšky	4



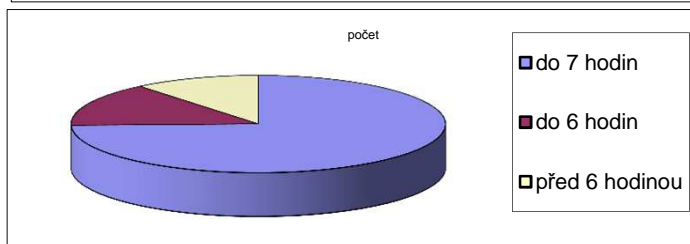
5) Přestupujete cestou do školy?

	počet
nepřestupuji	53
1x- 2x	52
3x a více	5



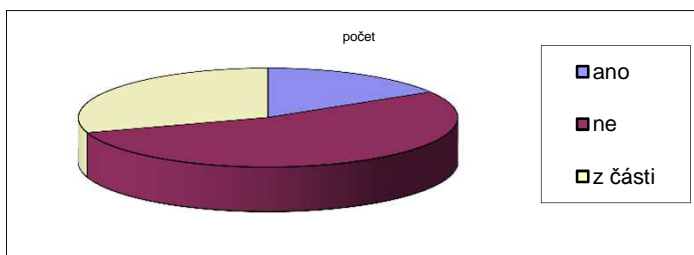
6) V kolik hodin ráno vstáváte?

	počet
do 7 hodin	82
do 6 hodin	16
před 6 hodinou	12



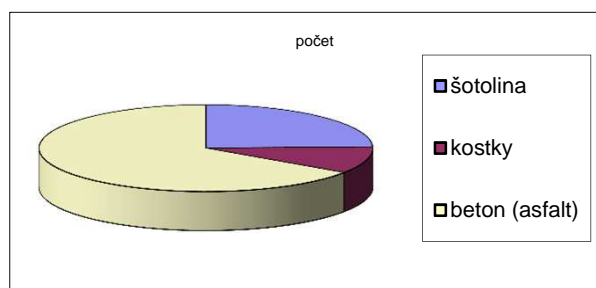
7) Jeli jste po cyklostezce?

	počet
ano	18
ne	59
z části	33



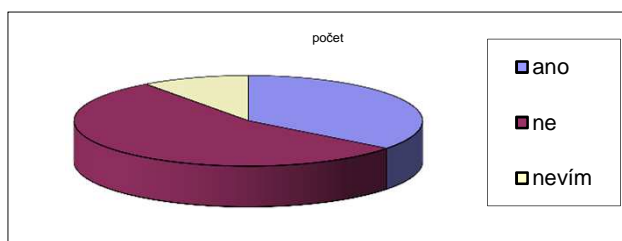
8) Z jakého materiálu byla cesta po níž jste jeli?

	počet
šotolina	27
kostky	11
beton (asfalt)	72



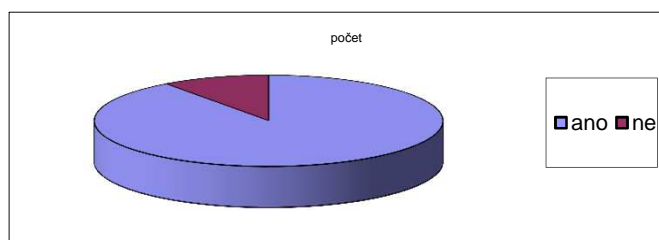
9) Byla cesta po níž jste jeli dobře značena?

	počet
ano	39
ne	60
nevím	11



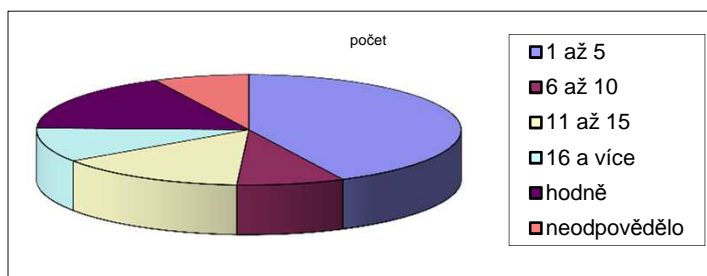
10) Využili jste při cestě do školy chodník?

	počet
ano	99
ne	11



11) Kolik vás trasou jelo?

	počet
1 až 5	47
6 až 10	9
11 až 15	16
16 a více	11
hodně	19
neodpovědělo	8



12) Víte, co je to týden mobility?

	počet
ano	9
ne	88
slyšel(a) jsem o něm, ale nevím co to je	13

